

定番商品一覧表

株式会社フルール

2024年3月1日



商品名 黄金のきりたんぽ6本入
 売価 700円 (税別) 内容量 2~3人前
 JANコード 4956877410014



商品名 きりたんぽ6本入り
 売価 880円 (税抜) 内容量 2~3人前
 JANコード 4956877400046



商品名 食べきりたんぽ
 売価 600円 (税抜) 内容量 1人前
 JANコード 4956877410014



商品名 きりたんぽ3本入り (袋)
 売価 360円 (税抜) 内容量 70g×3
 JANコード 4956877960052



商品名 きりたんぽ5本入り (袋)
 売価 570円 (税抜) 内容量 70g×5
 JANコード 4956877980036



商品名 比内地鶏スープ
 売価 280円 (税抜) 内容量 200g
 JANコード 4956877410069



商品名 横手や焼きそば (箱)
 売価 1,100円 (税抜) 内容量 4人前
 JANコード 4920539150402



商品名 横手焼きそば (袋)
 売価 550円 (税抜) 内容量 2人前
 JANコード 4920539150204



商品名 寛文五年堂稲庭手鞠饅頭
 売価 1,000円 (税抜) 内容量80g×3
 JANコード 4950034000032



商品名 寛文五年堂稲庭手鞠饅頭
 売価 1,500円 (税抜) 内容量80g×5
 JANコード 4950034000056



商品名 佐藤養助稲庭干饅頭MYS20N
 売価 2,000円 (税抜) 内容量80g×5
 JANコード 4964206002182



商品名 佐藤養助稲庭干饅頭MYS30N
 売価 3,000円 (税抜) 内容量 80g×7
 JANコード 4964206003189

13



商品名 比内地鶏白湯ラーメン 醤油味
 売価 300円 (税抜) 内容量 1人前
 JANコード 4562418240103

14



商品名 比内地鶏白湯ラーメン 塩味
 売価 300円 (税抜) 内容量 1人前
 JANコード 4562418240110

15



商品名 ハチ公ラーメン 比内地鶏醤油味
 売価 300円 (税抜) 内容量 1人前
 JANコード 4582438058885

16



商品名 ハチ公ラーメン まろやか坦々味
 売価 300円 (税抜) 内容量 1人前
 JANコード 4582438058908

17



商品名 黄金乃比内地鶏中華そば
 売価 300円 (税抜) 内容量 1人前
 JANコード 4582438058878

18



商品名 いぶりがっこラーメン
 売価 330円 (税抜) 内容量 1人前
 JANコード 4582438058892

19



商品名 比内地鶏スープで食べる稲庭うどん
醤油味

売価 1,080円 (税抜) 内容量 3人前
JANコード 4997683060321

20



商品名 比内地鶏スープで食べる稲庭うどん
塩味

売価 1,080円 (税抜) 内容量 3人前
JANコード 4997683060314

21



商品名 比内地鶏スープで食べる稲庭うどん
塩白湯味

売価 1,080円 (税抜) 内容量 3人前
JANコード 4997683060338

22



商品名 比内地鶏丸鶏ガラスープの素
売価 550円 (税抜) 内容量 75g
JANコード 4562418240554

23



商品名 末廣ヤキメシの素
売価 420円 (税抜) 内容量 22g×5
JANコード 4562418240455

24



商品名 名店の一杯 末廣ラーメン
売価 350円 (税抜) 内容量 1人前
JANコード 4562418240448

25



商品名 末廣ラーメン
 売価 570円 (税抜) 内容量 2食入
 JANコード 4963978122074

26



商品名 比内地鶏ラーメン
 売価 1000円 (税抜) 内容量 4食入り
 JANコード 4972874605574

27



商品名 稲庭中華そば 醤油味
 売価 600円 (税抜) 内容量 2人前
 JANコード 4992099000183

28



商品名 稲庭中華そば 坦々スープ
 売価 700円 (税抜) 内容量 2人前
 JANコード 4992099000961

29



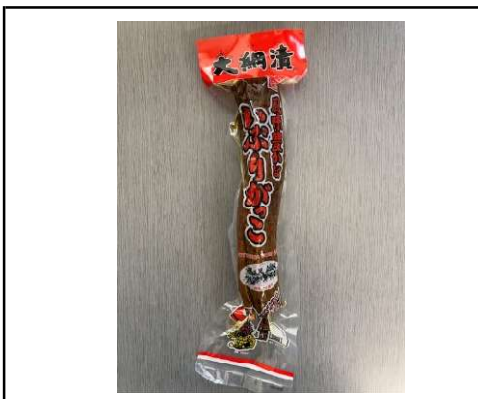
商品名 雄勝野きむらやいぶりがっこLサイズ
 売価 759円 (税抜) 内容量 260g
 JANコード 4969930000039

30



商品名 雄勝野きむらやいぶりがっこスライス
 売価 541円 (税抜) 内容量 150g
 JANコード 4969930000664

31



商品名 大綱漬いぶり Lサイズ
 売価 720円(税抜) 内容量 1本
 JANコード 4906895000049

32



商品名 大綱漬いぶり ミニ
 売価 550円(税抜) 内容量150g
 JANコード 4906895000025

33



商品名 大綱漬いぶり スライス
 売価 530円(税抜) 内容量150g
 JANコード 4906895000223

34



商品名 大綱漬いぶり ピロー入り
 売価 550円(税抜) 内容量
 JANコード 4906895001701

35



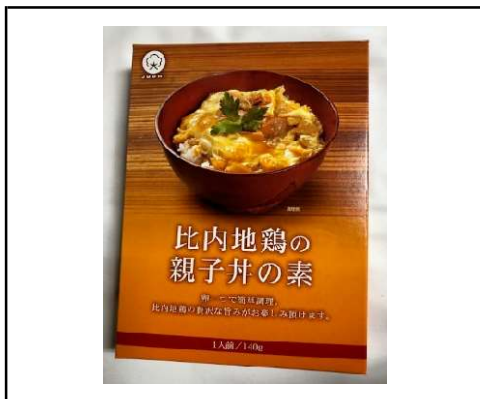
商品名 比内地鶏カレー
 売価 600円(税抜) 内容量 1人前
 JANコード 4997683010272

36



商品名 まんまけえ
 売価 426円(税抜) 内容量 100g
 JANコード 4580199980247

37



商品名 比内地鶏の親子丼の素
 売価 600円（税抜） 内容量 1人前
 JANコード 4582338770634

38



商品名 黒い塩
 売価 500円（税抜） 内容量 40g
 JANコード 4560172747005

39



商品名 男鹿半島の塩 タッパー入
 売価 330円（税抜） 内容量 80g
 JANコード 4560172746046

40



商品名 男鹿半島の藻塩 タッパー入
 売価 440円（税抜） 内容量 80g
 JANコード 4560172746053

41



商品名 おにぎり塩
 売価 220円（税抜） 内容量 40g
 JANコード 4560172746305

42



商品名 焼魚塩
 売価 220円（税抜） 内容量 40g
 JANコード 4560172746329

43



商品名 焼肉塩

売価 220円 (税抜) 内容量 40g

JANコード 4560172746312

44



商品名 いぶりがっこタルタルソース

売価 650円 (税抜) 内容量 160g

JANコード 4969670025125

45



商品名 いぶりがっこタルタルブラックペッパー

売価 650円 (税抜) 内容量 150g

JANコード 4969670025224

46



商品名 比内地鶏と玉ねぎ・ポークコンソメスープ

売価 380円 (税抜) 内容量 14g×6

JANコード 4997683050414

47



商品名 比内地鶏と鰹の和風スープ

売価 380円 (税抜) 内容量 14g×6

JANコード 4997683050407

48



商品名 比内地鶏と魚介のピリ辛チゲスープ

売価 280円 (税抜) 内容量 90g

JANコード 4997683050391

49



商品名 いぶりがっこプレッツェル
 売価 280円（税抜） 内容量 45g
 JANコード 4562418240691

50



商品名 比内地鶏プレッツェル
 売価 280円（税抜） 内容量 45g
 JANコード 4562418240707

51



商品名 きりたんぼカップ 比内地鶏醤油味
 売価 550円（税抜） 内容量 106g
 JANコード 4582438051107

52



商品名 きりたんぼカップ海鮮ベース味
 売価 550円（税抜） 内容量 106g
 JANコード 4582438051114

53



商品名 きりたんぼカップ ピリ辛チゲ味
 売価 550円（税抜） 内容量 106g
 JANコード 4582438051169

54



商品名 きりたんぼラーメン比内地鶏醤油味
 売価 554円（税抜） 内容量 190g
 JANコード 4582438058786

55



商品名 きりたんぽラーメン秋田味噌味
 売価 554円（税抜） 内容量 185g
 JANコード 4582438058809

56



商品名 比内地鶏旨だし中華そば（カップ）
 売価 500円（税抜） 内容量 1人前
 JANコード 4979971790011

57



商品名 横町 紀文 千秋麺（カップ）
 売価 500円（税抜） 内容量 1人前
 JANコード 4979971790110

58



商品名 焼肉大同門・南大門カルビラーメン（カップ）
 売価 430円（税抜） 内容量 1本
 JANコード 4979971790127

59



商品名 両面巾着もろこし
 売価 350円（税抜） 内容量 120g
 JANコード 4954023015014

60



商品名 落巾着もろこし
 売価 350円（税抜） 内容量 120g
 JANコード 4954023015311

61



商品名 三色つつみもろこし
 売価 300円 (税抜) 内容量 130g
 JANコード 4963216101199

62



商品名 ぬれ小餅
 売価 350円 (税抜) 内容量 140g
 JANコード 4970311200085

63



商品名 納豆せんべい
 売価 250円 (税抜) 内容量11枚
 JANコード 4970311045686

64



商品名 いぶりがっこ風味あられんこ
 売価 150円 (税抜) 内容量 40g
 JANコード 4970311056494

65



商品名 落葉かりんとう巾着
 売価 260円 (税抜) 内容量 5本
 JANコード 4955623003319

66



商品名 落葉かりんとう巾着黒糖がけ
 売価 260円 (税抜) 内容量 5本
 JANコード 4955623003326

67



商品名 ぴり辛かりんとう

売価 360円 (税抜) 内容量 16枚

JANコード 4955623001285

68



商品名 みそ辛かりんとう

売価 360円 (税抜) 内容量 16枚

JANコード 4955623001261

69



商品名 きなこ棒

売価 330円 (税抜) 内容量 15本

JANコード 4955623001131

70



商品名 かりんとう詰合せ (武家屋敷)

売価 630円 (税抜) 内容量 14本

JANコード 4955623001629

71



商品名 ハチ公おかき

売価 230円 (税抜) 内容量35g

JANコード 4582438058571

72



商品名 秋田の枝豆

売価 800円 (税抜) 内容量20g×6

JANコード 4589451950097

73



商品名 根昆布寒天
 売価 570円 (税抜) 内容量 240g
 JANコード 4979354030079

74



商品名 寒天豆乳
 売価 570円 (税抜) 内容量 240g
 JANコード 4979354030086

75



商品名 寒天ブルーベリー
 売価 500円 (税抜) 内容量 220g
 JANコード 4974549000585

76



商品名 塩トマト甘納豆
 売価 500円 (税抜) 内容量 150g
 JANコード 4990855065087

77



商品名 りんごグラッセ
 売価 500円 (税抜) 内容量 200g
 JANコード 4990855065254

78



商品名 梨のグラッセ
 売価 500円 (税抜) 内容量 180g
 JANコード 4990855065117

79



商品名 メロングラッセ

売価 500円 (税抜) 内容量 130g

JANコード 4990855065292

80



商品名 いちじくグラッセ

売価 600円 (税抜) 内容量 200g

JANコード 4990855065377

81



商品名 さば味噌ラー油

売価 700円 (税抜) 内容量 190g

JANコード 4990855052674

82



商品名 わさびなめ茸

売価 600円 (税抜) 内容量 370g

JANコード 4990855052698

83



商品名 青唐細竹たまり

売価 500円 (税抜) 内容量 230g

JANコード 4990855042989

84



商品名 しその葉山くらげ

売価 500円 (税抜) 内容量 350g

JANコード 4990855042668

85



商品名 子持ちきのこ

売価 500円 (税抜) 内容量 250g

JANコード 4990855010438

86



商品名 揚げ竹の子

売価 500円 (税抜) 内容量 250g

JANコード 4990855051936

87



商品名 子持ちきくらげ

売価 500円 (税抜) 内容量 280g

JANコード 4990855040053

88



商品名 まいたけ佃煮

売価 600円 (税抜) 内容量 180g

JANコード 4990855050434

89



商品名 長命米

売価 500円 (税抜) 内容量 240g

JANコード 4990855063120

90



商品名 五穀飯

売価 500円 (税抜) 内容量 450g

JANコード 4990855090614

91



商品名 古代米

売価 500円（税抜） 内容量 400g

JANコード 4990855080622

92



商品名 韃靼そばふりかけ

売価 500円（税抜） 内容量 90g

JANコード 4964888430204

